

頭產瘤、頭血腫之衛生教育指導

原因：

頭產瘤、頭血腫是生產時寶寶頭受到擠壓所產生的，會因生產的過程不同而有不同程度的頭產瘤、頭血腫產生。

發生的時間：

出生即有或出生 24 小時後才有。

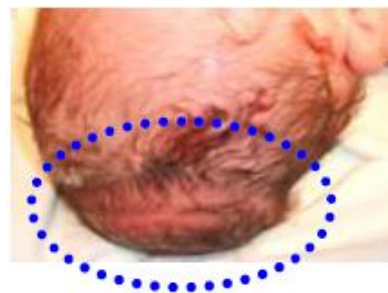
形狀分別：

⊕ 頭產瘤(出生即有)

在寶寶的頭皮內有一個凸出柔軟的囊腫，輪廓不容易確定，界限模糊，稍微用力加壓觸摸會凹陷。這是胎兒經過產道受到壓擠所產生。不必治療，數週內自行吸收消失。

⊕ 頭血腫(出生 24 小時後才出現)

輪廓明確，界限清潔，觸感較硬，稍微加壓觸摸不會凹陷。這是頭顱外血腫塊，不會壓迫腦部，所以不必擔心。不必治療，在出生後兩至八星期內逐漸自行吸收消退。



居家護理：

1. 不可以穿刺、抽吸囊腫，保持頭皮清潔、乾燥、完整。
2. 接觸頭部動作輕柔，不要加壓。
3. 不要按摩頭皮，不要擦藥，不要冷敷、熱敷。

須注意情況:若頭圍異常增加大，頭產瘤、頭血腫範圍擴大。嬰兒有噴射狀嘔吐，食慾下降，嗜睡無力、沒精神或易受刺激、哭鬧不安、尖銳的哭聲、抽筋，或頭血腫超過 3 個月未消失，需至醫院求診。